

REFERAT DE APROBARE

la proiectul de hotărâre privind: "Aprobarea modificarii Organigramei si a Statului de Functii al "SC Spitalul Orasenesc SRL Videle ."

Având în vedere:

- Faptul ca „ SC Spitalul Orasenesc SRL Videle „ este o unitate sanitara , cu personalitate juridica , al carui unic actionar este Consiliul Local al orasului Videle, este unitate cu capital integral de stat, este organizat in conformitate cu prevederile Legii nr. 95/2006, privind reforma in domeniul sanatatii, cu modificarile si completarile ulterioare, are o capacitate de 235 de paturi conform structurii aprobate de Ministerul Sanatatii ;
 - Solicitarea nr.6807 din din 03.10.2023 inregistrat la primaria orasului Videle nr.17362 din 03.10.2023 a "SC Spitalul Orasenesc SRL Videle " , prin care se solicita Consiliului local al orasului Videle , in calitate de unic actionar sa aprobe transformarea unor posturi .
 - Prevederile Ordinului nr.1224 /2010 privind aprobarea normativelor de personal pentru asistenta medicala spitaliceasca , precum si pentru modificarea si completarea OMSnr.1778 /2006 privind aprobarea criteriilor pentru clasificarea pe categorii ale unitatilor sanitare /
 - Prevederile Ordinului nr.1470 /2011 , pentru aprobarea criteriilor privind angajarea si promovarea in functii , grade si trepte profesionale a personalului contractual din unitatile sanitare publice din sectorul sanitar .
 - Prevederile Legii nr.95/2006, privind reforma in domeniul sanatatii, actualizata;
 - Prevederile OUG nr.109/2011 , privind guvernanta corporativa a intreprinderilor publice ;
 - Prevederile art.140, alin (1) si (3) ale art.154 , alin (1) , ale art.196 , alin (1) lit "a", ale art.197 (1) si ale art.243 , alin (1) , lit "a" si "b" din OUG nr.57/2019 , privind Codul Administrativ .
- In temeiul dispozitiilor art.129 (2) , lit "a " si ale alin (3) , lit "c" din OUG nr.57/2019 , privind Codul Administrativ ;
- Propun spre dezbatere si aprobare plenului sedintei extraordinara de indata a Consiliului Local al orasului Videle din data de 06.10.2023 , proiectul de hoatrare in forma mai sus prezentata.

PRIMAR,
Bădănoiu Nicolae

ROMANIA
JUDETUL TELEORMAN
CONSILIUL LOCAL AL ORASULUI VIDELE
HOTARARE

PROIECT

Privind: "Aprobarea modificarii Organigramei si a Statului de Functii al "SC Spitalul Orasenesc SRL Videle ."

CONSILIUL LOCAL AL ORASULUI VIDELE , JUDETUL TELEORMAN
INTRUNIT IN ŞEDINTĂ EXTRAORDINARĂ

Având în vedere:

- Referatul de aprobare al Primarului orasului Videle;
- Solicitarea nr.6807 din din 03.10.2023 înregistrat la primaria orasului Videle nr.17362 din 03.10.2023 a "SC Spitalul Orasenesc SRL Videle " , prin care se solicita Consiliului local al orasului Videle , in calitate de unic actionar sa aprobe transformarea unor posturi , cu respectarea incadrarii in numarul de posturi stabilit la nivelul societatii
- Avizul favorabil al Comisiilor de Specialitate ale Consiliului Local al orasului Videle.
- Hotararea Consiliului de Administratie al SC Spitalul Orasenesc SRL Videle .
- Prevederile Ordinului nr.1224 /2010 privind aprobarea normativelor de personal pentru asistenta medicala spitaliceasca , precum si pentru modificarea si completarea OMS nr.1778 /2006 privind aprobarea criteriilor pentru clasificarea pe categorii ale unitatilor sanitare .
- Prevederile Ordinului nr.1470 /2011 , pentru aprobarea criteriilor privind angajarea si promovarea in functii , grade si trepte profesionale a personalului contractual din unitatile sanitare publice din sectorul sanitar .
- Avizul favorabil al Comisiilor de Specialitate ale Consiliului Local al orasului Videle
- Prevederile Legii nr.95/2006, privind reforma in domeniul sanatatii, actualizata;
- Prevederile OUG nr.109/2011 , privind guvernanta corporativa a intreprinderilor publice ;
- Prevederile art.140, alin (1) si (3) ale art.154 , alin (1) , ale art.196 , alin (1) lit "a" , ale art.197 (1) si ale art.243 , alin (1) , lit "a" si "b" din OUG nr.57/2019 , privind Codul Administrativ .

In temeiul dispozitiilor art.129 (2) , lit "a " si ale alin (3) , lit "c" din OUG nr.57/2019 , privind Codul Administrativ ;

H O T A R A S T E:

Art.1. Se aproba ,modificarea Organigramei si a Statului de Functii al "SC Spitalul Orasenesc SRL Videle ." conform Anexei nr. 1, parte integranta din prezenta hotarare..

Art.2 Cu data prezentei isi inceteaza aplicabilitatea orice prevedere contrara , acesteia .

Art.3. Cu aducerea la îndeplinire a prezentei hotărâri se însărcineaza, Primarul orasului Videle, Directorul General al "SC Spitalul Orasenesc SRL Videle".

Art.4. Prin grija Secretarului general al oraşului Videle, prezenta hotărâre va fi comunicată Instituţiei Prefectului Judeţului Teleorman pentru verificarea legalităţii, Primarului orasului Videle, "SC Spitalul Orasenesc SRL" Videle pentru luare la cunoştinţă şi punere în aplicare, precum si oricarei persoane sau institutii interesate.

INITIATOR PROIECT ,
PRIMAR
BĂDĂNOIU NICOLAE

AVIZAT PENTRU LEGALITATE
SECRETAR GENERAL ,
IVAN CORINA NICOLETA

VIDELE
04.10.2023

PRIMĂRIA ORAȘULUI VIDELE
145300-ORAȘ VIDELE, STR.REPUBLICII, NR.2, JUD.TELEORMAN
TEL : 0247/453 017; TEL/FAX : 0247/453015
E-mail: primariavidele@yahoo.com.

Nr. 17580, 5~~X~~ 2023

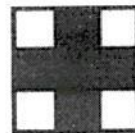
Raport de specialitate

la proiectul hotărâre privind: "Aprobarea modificării Organigramei și a Statului de Funcții al "SC Spitalul Orasenesc SRL Videle."

Având în vedere :

- Solicitarea nr.6807 din din 03.10.2023 înregistrat la primăria orașului Videle nr.17362 din 03.10.2023 a "SC Spitalul Orasenesc SRL Videle " , prin care se solicită Consiliului local al orașului Videle , în calitate de unic acționar să aprobe transformarea unor posturi , cu respectarea încadrării în numărul de posturi stabilit la nivelul societății.
- Prevederile Ordinului nr.1224 /2010 privind aprobarea normativelor de personal pentru asistenta medicală spitalicească , precum și pentru modificarea și completarea OMS nr.1778 /2006 privind aprobarea criteriilor pentru clasificarea pe categorii ale unităților sanitare
- Prevederile Ordinului nr.1470 /2011 , pentru aprobarea criteriilor privind angajarea și promovarea în funcții , grade și trepte profesionale a personalului contractual din unitățile sanitare publice din sectorul sanitar .
- Prevederile Legii nr.95/2006, privind reforma în domeniul sănătății, actualizată;
- Prevederile OUG nr.109/2011 , privind guvernanta corporativă a întreprinderilor publice
- Prevederile art.140, alin (1) și (3) ale art.154 , alin (1) , ale art.196 , alin (1) lit "a", ale art.197 (1) și ale art.243 , alin (1) , lit "a" și "b" din OUG nr.57/2019 , privind Codul Administrativ .
- Prevederile dispozițiilor art.129 (2) , lit "a " și ale alin (3) , lit "c" din OUG nr.57/2019 , privind Codul Administrativ ;
 - Art.129 (2) din OUG nr.57/2019 , privind Codul Administrativ , Consiliul local exercită următoarele atribuții :
 - a) Atribuții privind unitatea administrativ- teritorială organizarea proprie , precum și organizarea și funcționarea aparatului de specialitate al primarului , ale instituțiile publice de interes local și ale societăților și regiilor autonome de interes local (3) în exercitarea atribuțiilor prevăzute de alin (2) , lit "a", consiliul local :
 - c) aproba , în condițiile legii , la propunerea primarului , înființarea , organizarea și statutul de funcții ale aparatului de specialitate al primarului , ale instituțiilor publice de interes local , reorganizarea și statutul de funcții ale regiilor autonome de interes local , precum și înființarea , reorganizarea sau desființarea de societăți de interes public local și statutul de funcții al acestora .

Intocmit ,
Ivan Corina Nicoleta – Secretar general



Spitalul Orasenesc SRL Videle

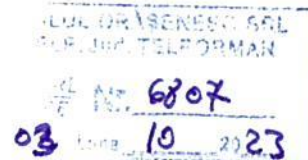
Str. Soseaua Pitesti nr.54, Videle, Teleorman; Tel. 0247/453499, Fax. 0247/2453870,

Cod fiscal: 4318458 Cod unic de inregistrare 25040361 Nr.RC J34/50/2009

mail: secretariat@spitalvidele.ro; office@spitalvidele.ro; website: www.spitalvidele.ro

Către,

Consiliul Local al orașului Videle



Notă de fundamentare

Privind modificarea Organigramei și a Statului de funcții ale

S.C. Spitalul Orășenesc S.R.L. Videle

În conformitate cu:

- Prevederile legii nr. 95/2006 privind Reforma în domeniul sănătății;
- Ordinul nr. 1224/2010 privind aprobarea normativelor de personal pentru asistența medicală spitalicească, precum și pentru modificarea și completarea OMS nr. 1778/2006 privind aprobarea criteriilor pentru clasificarea pe categorii ale unităților sanitare;
- Ordinul nr. 1470/2011 pentru aprobarea criteriilor privind angajarea și promovarea în funcții, grade și trepte profesionale a personalului contractual din unitățile sanitare publice din sectorul sanitar;

În vederea eficientizării activității spitalului și a rezolvării unor situații deosebite, care reclamează cea mai mare urgență pentru asigurarea asistenței medicale de specialitate, vă rugăm să aprobați în ședința extraordinară de Consiliu Local modificarea Organigramei și a Statului de funcții ale S.C. Spitalul Orasenesc S.R.L. Videle, astfel:

1. Transformarea postului de medic specialist specialitatea oftalmologie din cadrul Secției Chirurgie Generală - Compartiment Oftalmologie în post de medic primar specialitatea oftalmologie - poz. 95 - Sectia Chirurgie Generală - Compartiment Oftalmologie, din statul de funcții, urmare a promovării examenului de grad primar - certificat grad primar nr. 25016/04.09.2023.

2. Transformarea funcțiilor de muncitor calificat II - bucătar în muncitor calificat I - bucătar și muncitor calificat III - bucătar în muncitor calificat II - bucătar, (pozițiile 68 și 69 din statul de funcții), ca urmare a îndeplinirii condițiilor de vechime.

3. Transformarea funcției de muncitor calificat III - fochist în muncitor calificat II - fochist, (poziția 58 din statul de funcții), ca urmare a îndeplinirii condițiilor de vechime.

4. Transformarea funcției de asistent medical principal specialitatea medicină generală din cadrul Secției R.M.F.B. în asistent medical debutant specialitatea R.M.F.B., (poziția 204 din statul de funcții).

Anexăm alăturat:

- Organigrama și Statul de funcții ale S.C. Spitalul Orășenesc S.R.L. Videle

Manager,

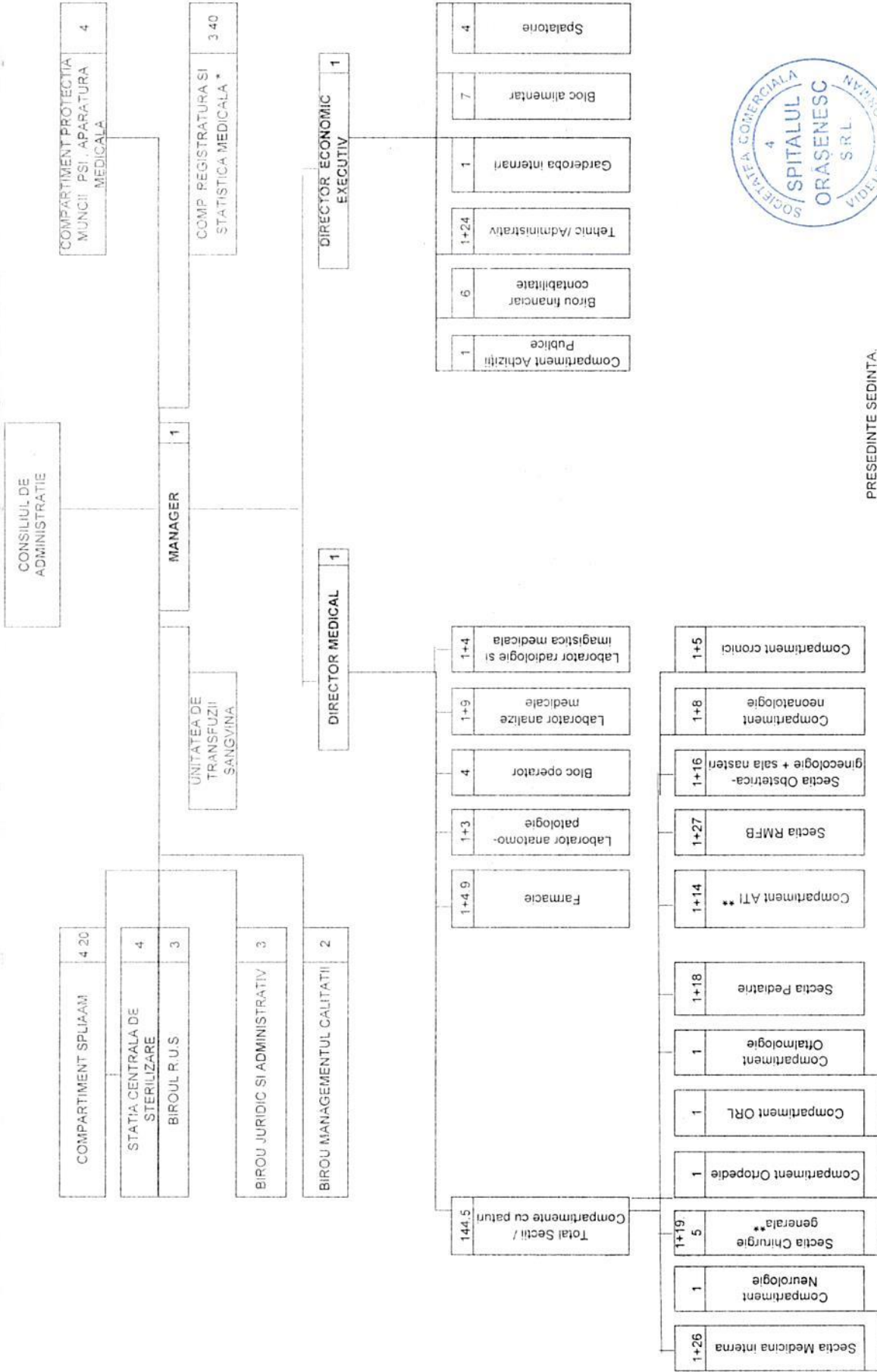
Dr. Virioghe Virioghe



Biroul R.U.S.,

Ec. Radu Nicoleta

ORGANIGRAMA



PRESEDINTE SEDINTA.

** Atribuțiile posturilor menționate la Unitatea de Transfuzii Sanguină vor fi delegate personalului care se regăsește în structurile evidențiate cu **

STAT FUNCȚII

Nr. crt.	Funcția	Nivel studii	Grad/Gradație	Specialitate/meserie funcție de bază	Cuatum post	Salariul de bază
COMITET DIRECTOR						
1	MANAGER	S	II		1	21215
2	DIRECTOR ECONOMIC EXECUTIV	S	II		1	7886
3	DIRECTOR MEDICAL	S	II		1	16398
COMPARTIMENT SPLIAAM						
4	MEDIC PRIMAR	S	5	IGIENA MEDIULUI	1	16017
5	MEDIC SPECIALIST	S	3	BOLI INFECȚIOASE	1	11499
6	ASISTENT MEDICAL PRINCIPAL	PL	5	MEDICINA GENERALA	1	4856
7	ASISTENT MEDICAL	PL	5	IGIENĂ	0.20	584
8	AGENT DDD	G	5		1	4420
STATIA CENTRALA DE STERILIZARE						
9	ASISTENT MEDICAL PRINCIPAL SEF	PL	5	IGIENĂ ȘI SĂNĂTATE PUBLICĂ	1	5911
10	ASISTENT MEDICAL PRINCIPAL	PL	5	MEDICINĂ GENERALĂ	1	4856
11	ASISTENT MEDICAL PRINCIPAL	PL	5	MEDICINĂ GENERALĂ	1	4856
12	ASISTENT MEDICAL	PL	5	MEDICINĂ GENERALĂ	1	4794
COMPARTIMENT REGISTRATURA SI STATISTICA MEDICALA						
13	REFERENT DE SPECIALITATE GRAD I	S	3		1	5406
14	ANALIST GRADUL IA	S	5		1	5679
15	ARHIVAR	M	5		0.20	875
16	ARHIVAR	M	5		0.20	875
17	REGISTRATOR MEDICAL	M	3		1	4385
BIROU RESURSE UMANE SALARIZARE						
18	SEF BIROU R.U.S.	S	II	ECONOMIC	1	5730
19	INSPECTOR DE SPECIALITATE GRAD I	S	4	ECONOMIC	1	5541
20	INSPECTOR DE SPECIALITATE GRAD II	S	Baza	ECONOMIC	1	4259
COMPARTIMENT PROTECTIA MUNCII, PSI, APARATURA MEDICALA						
21	INSPECTOR DE SPECIALITATE GRAD I	S/SSD	5	SĂNĂTATE ȘI SECURITATE ÎN MUNCĂ	1	5679
22	CADRU TEHNIC - ATRIBUTII IN DOMENIUL PSI	M	5	PROTECTIA SI STINGEREA INCENDIILOR	1	4794
23	INGINER GRAD IA	S	5	BIOMATERIALE METALICE	1	5679
24	TEHNICIAN SANITAR PRINCIPAL	PL	5	APARATURA MEDICALA	1	4856
BIROU JURIDIC, ADMINISTRATIV						
25	REFERENT DE SPECIALITATE GRAD I	S	5	RELAȚII CU PUBLICUL-SECRETARIAT	1	5679
26	CONSILIER JURIDIC IA	S	5	JURIDIC	1	5679
27	PREOT	S	5		1	5679
BIROU FINANCIAR CONTABILITATE						
28	SEF BIROU FINANCIAR CONTABILITATE	S	II	ECONOMIC	1	5730
29	ECONOMIST GRAD IA	S	5	ECONOMIC	1	5679
30	ECONOMIST GRAD I	S	2	ECONOMIC	1	4807
31	ECONOMIST GRAD I	S	3	ECONOMIC	1	5552
32	REFERENT DE SPECIALITATE GRAD I	S	5		1	5679

33	REFERENT IA	M	5		1	4918
COMPARTIMENT ACHIZITI						
34	EXPERT GRAD I	S	5	ACHIZITII PUBLICE	1	6247
SPALATORIE						
35	SPALATOREASA	G	5		1	3673
36	SPALATOREASA	G	5		1	3673
37	SPALATOREASA	G	1		1	3171
38	SPALATOREASA	G	5		1	3673
GARDEROBA INTERNARI						
39	BAIES	G	5		1	3673
COMPARTIMENT TEHNIC / ADMINISTRATIV						
40	SEF COMPARTIMENT	S	II		1	6938
41	INGRIJITOR CURATENIE	G	2		1	3330
42	SOFER I	G	5	SOFER	1	4794
43	SOFER I	G	5	SOFER	1	4794
44	MUNITOR CALIFICAT I	G	5	LIFTIER	1	4794
45	MUNITOR CALIFICAT I	G	5	LIFTIER	1	4794
46	MUNITOR CALIFICAT I	G	4	LIFTIER	1	4677
47	MUNITOR CALIFICAT II	G	4	LIFTIER	1	4556
48	MUNITOR CALIFICAT IV	G	2	LIFTIER	1	4007
49	MUNITOR CALIFICAT I	M	5	ELECTRICIAN	1	4794
50	MUNITOR CALIFICAT I	M	5	ELECTRICIAN	1	4794
51	MUNITOR CALIFICAT I	M	5	ELECTRICIAN	1	4794
52	MUNITOR CALIFICAT I	M	5	ELECTRICIAN	1	4794
53	MUNITOR CALIFICAT I	M	5	ELECTRICIAN	1	4794
54	MUNITOR CALIFICAT I	M	5	FOCHIST	1	4794
55	MUNITOR CALIFICAT I	M	5	FOCHIST	1	4794
56	MUNITOR CALIFICAT I	M	5	FOCHIST	1	4794
57	MUNITOR CALIFICAT II	M	3	FOCHIST	1	4444
58	MUNITOR CALIFICAT II	M	2	FOCHIST	1	4233
59	MUNITOR CALIFICAT III	M	2	FOCHIST	1	4075
60	LENJEREASA	G	5		1	3673
61	MUNITOR CALIFICAT I	G	4	INSTALATOR SANITAR	1	4677
62	MUNITOR CALIFICAT III	G	2	OPERATOR TRATARE A	1	4075
63	MUNITOR CALIFICAT IV	G	4	OPERATOR TRATARE A	1	4313
64	MUNITOR CALIFICAT I	M	5	INSTALATOR SANITAR	1	4794
BLOC ALIMENTAR						
65	MAGAZINER	M	5		1	4669
66	MUNITOR CALIFICAT I	G	5	BUCATAR	1	4794
67	MUNITOR CALIFICAT I	G	5	BUCATAR	1	4794
68	MUNITOR CALIFICAT I	G	3	BUCATAR	1	4563
69	MUNITOR CALIFICAT II	G	5	BUCATAR	1	4669
70	MUNCITOR NECALIFICAT	G	3		1	3004
71	INGRIJITOR CURATENIE	G	2		1	3330
SECTIA CHIRURGIE GENERALA						
72	MEDIC PRIMAR SEF	S	5	CHIRURGIE GENERALA	1	16017
73	MEDIC PRIMAR	S	4	CHIRURGIE GENERALA	0.5	7441
	MEDIC PRIMAR	S	4	CHIRURGIE GENERALA	0.5	7441
74	MEDIC PRIMAR	S	5	CHIRURGIE GENERALA	1	15254
75	MEDIC PRIMAR	S	4	CHIRURGIE GENERALA	0.5	7441
76	MEDIC SPECIALIST	S	5	CHIRURGIE GENERALA	1	12081
77	ASISTENT MEDICAL PRINCIPAL SEF	PL	5	MEDICINA GENERALA	1	5911
78	ASISTENT MEDICAL PRINCIPAL	PL	5	MEDICINA GENERALA	1	4856
79	ASISTENT MEDICAL PRINCIPAL	PL	5	MEDICINA GENERALA	1	4856
80	ASISTENT MEDICAL PRINCIPAL	PL	5	MEDICINA GENERALA	1	4856
81	ASISTENT MEDICAL PRINCIPAL	PL	5	MEDICINA GENERALA	1	4856
82	ASISTENT MEDICAL PRINCIPAL	PL	5	MEDICINA GENERALA	1	4856
83	ASISTENT MEDICAL PRINCIPAL	PL	5	MEDICINA GENERALA	1	4856

84	ASISTENT MEDICAL PRINCIPAL	PL	5	MEDICINĂ GENERALĂ	1	4856
85	ASISTENT MEDICAL PRINCIPAL	PL	2	MEDICINĂ GENERALĂ	1	4402
86	ASISTENT MEDICAL	PL	2	MEDICINĂ GENERALĂ	1	4346
87	ASISTENT MEDICAL	PL	2	MEDICINĂ GENERALĂ	1	4346
88	ASISTENT MEDICAL	PL	5	MEDICINĂ GENERALĂ	1	4794
89	INFIRMIERA	G	5		1	4420
90	INFIRMIERA	G	5		1	4420
91	INGRIJITOR CURATENIE	G	5		1	3673
92	INGRIJITOR CURATENIE	G	4		1	3584
93	INGRIJITOR CURATENIE	G	1		1	3171
COMPARTIMENT ORTOPEDIE SI TRAUMATOLOGIE						
94	MEDIC SPECIALIST	S	2	ORTOPEDIE SI TRAUMATOLOGIE	0.5	5475
	MEDIC SPECIALIST	S	2	ORTOPEDIE SI TRAUMATOLOGIE	0.5	5475
COMPARTIMENT OFTALMOLOGIE						
95	MEDIC PRIMAR	S	3	OFTALMOLOGIE	1	14509
COMPARTIMENT ORL						
96	MEDIC SPECIALIST	S	1	ORL	1	10430
SECTIA MEDICINA INTERNA						
97	MEDIC PRIMAR SEF	S	5	MEDICINĂ INTERNĂ	1	16017
98	MEDIC PRIMAR	S	5	MEDICINĂ INTERNĂ	1	15254
99	MEDIC SPECIALIST	S	3	MEDICINĂ INTERNĂ	1	11499
100	MEDIC SPECIALIST	S	3	MEDICINĂ INTERNĂ	1	11499
101	MEDIC SPECIALIST DIABETOLOG	S	3	DIABET ZAHARAT, NUTRIȚIE ȘI BOLI METABOLICE	1	11499
102	ASISTENT MEDICAL PRINCIPAL SEF	PL	5	MEDICINĂ GENERALĂ	1	5911
103	ASISTENT MEDICAL PRINCIPAL	PL	5	MEDICINĂ GENERALĂ	1	4856
104	ASISTENT MEDICAL PRINCIPAL	PL	5	MEDICINĂ GENERALĂ	1	4856
105	ASISTENT MEDICAL PRINCIPAL	PL	5	MEDICINĂ GENERALĂ	1	4856
106	ASISTENT MEDICAL PRINCIPAL	PL	5	MEDICINĂ GENERALĂ	1	4856
107	ASISTENT MEDICAL PRINCIPAL	PL	5	MEDICINĂ GENERALĂ	1	4856
108	ASISTENT MEDICAL PRINCIPAL	PL	4	MEDICINĂ GENERALĂ	1	4622
109	ASISTENT MEDICAL PRINCIPAL	PL	4	MEDICINĂ GENERALĂ	1	4738
110	ASISTENT MEDICAL PRINCIPAL	PL	5	MEDICINĂ GENERALĂ	1	4856
111	ASISTENT MEDICAL PRINCIPAL	PL	5	MEDICINĂ GENERALĂ	1	4856
112	ASISTENT MEDICAL PRINCIPAL	PL	5	MEDICINĂ GENERALĂ	1	4856
113	ASISTENT MEDICAL PRINCIPAL	PL	5	MEDICINĂ GENERALĂ	1	4856
114	ASISTENT MEDICAL	PL	3	MEDICINĂ GENERALĂ	1	4563
115	INFIRMIERA	G	5		1	4420
116	INFIRMIERA	G	3		1	4207
117	INGRIJITOR CURATENIE	G	2		1	3330
118	INGRIJITOR CURATENIE	G	2		1	3139
119	INGRIJITOR CURATENIE	G	3		1	3496
120	INGRIJITOR CURATENIE	G	5		1	3673
121	INGRIJITOR CURATENIE	G	3		1	3496
122	INGRIJITOR CURATENIE	G	3		1	3330
123	INGRIJITOR CURATENIE	G	5		1	3673
COMPARTIMENT NEUROLOGIE						
124	MEDIC SPECIALIST	S	4	NEUROLOGIE	1	11786
COMPARTIMENT CRONICI						
125	MEDIC SPECIALIST	S	3	MEDICINĂ INTERNĂ	1	12074
126	ASISTENT MEDICAL PRINCIPAL SEF	PL	4	MEDICINĂ GENERALĂ	1	5911
127	ASISTENT MEDICAL PRINCIPAL	PL	3	MEDICINĂ GENERALĂ	1	4622
128	ASISTENT MEDICAL PRINCIPAL	PL	5	MEDICINĂ GENERALĂ	1	4856
129	ASISTENT MEDICAL PRINCIPAL	PL	3	MEDICINĂ GENERALĂ	1	4622
130	ASISTENT MEDICAL PRINCIPAL	PL	2	MEDICINĂ GENERALĂ	1	4402

SECTIA OBSTETRICA GINECOLOGIE						
131	MEDIC PRIMAR SEF	S	5	OBSTETRICA GINECOLOGIE	1	16017
132	MEDIC PRIMAR	S	5	OBSTETRICA GINECOLOGIE	1	15254
133	MEDIC PRIMAR	S	5	OBSTETRICA GINECOLOGIE	0.5	7627
134	MEDIC SPECIALIST	S	5	OBSTETRICA GINECOLOGIE	0.5	6040
135	ASISTENT MEDICAL PRINCIPAL SEF	PL	4	OBSTETRICA GINECOLOGIE	1	5911
136	ASISTENT MEDICAL PRINCIPAL	PL	5	MEDICINA GENERALA	1	4856
137	ASISTENT MEDICAL PRINCIPAL	PL	5	OBSTETRICA GINECOLOGIE	1	4856
138	ASISTENT MEDICAL PRINCIPAL	PL	5	MEDICINA GENERALA	1	4856
139	ASISTENT MEDICAL PRINCIPAL	PL	4	MEDICINA GENERALA	1	4738
140	ASISTENT MEDICAL PRINCIPAL	PL	5	MEDICINA GENERALA	1	4856
141	ASISTENT MEDICAL PRINCIPAL	PL	4	MEDICINA GENERALA	1	4738
142	ASISTENT MEDICAL PRINCIPAL	PL	5	MEDICINA GENERALA	1	4856
143	ASISTENT MEDICAL DEBUTANT	PL	Baza	MEDICINA GENERALA	1	3750
144	ASISTENT MEDICAL	PL	2	MEDICINA GENERALA	1	4346
145	INFIRMIERA	G	5		1	4420
146	INFIRMIERA	G	5		1	4420
147	INFIRMIERA	G	2		1	4007
148	INGRIJITOR CURATENIE	G	5		1	3673
149	INGRIJITOR CURATENIE	G	2		1	3330
COMPARTIMENT NEONATOLOGIE						
150	MEDIC SPECIALIST	S	2	NEONATOLOGIE	1	11499
151	ASISTENT MEDICAL PRINCIPAL SEF	PL	5	MEDICINA GENERALA	1	5911
152	ASISTENT MEDICAL PRINCIPAL	PL	4	MEDICINA GENERALA	1	4738
153	ASISTENT MEDICAL PRINCIPAL	PL	5	MEDICINA GENERALA	1	4856
154	ASISTENT MEDICAL PRINCIPAL	PL	4	MEDICINA GENERALA	1	4738
155	ASISTENT MEDICAL PRINCIPAL	PL	3	MEDICINA GENERALA	1	4622
156	ASISTENT MEDICAL	PL	2	MEDICINA GENERALA	1	4346
157	INGRIJITOR CURATENIE	G	4		1	3584
158	INGRIJITOR CURATENIE	G	2		1	3330
SECTIA PEDIATRIE						
159	MEDIC SPECIALIST SEF	S	3	PEDIATRIE	1	12074
160	MEDIC PRIMAR	S	5	PEDIATRIE	1	16017
161	ASISTENT MEDICAL PRINCIPAL SEF	PL	5	PEDIATRIE	1	5911
162	ASISTENT MEDICAL PRINCIPAL	PL	4	MEDICINA GENERALA	1	4738
163	ASISTENT MEDICAL PRINCIPAL	PL	4	MEDICINA GENERALA	1	4738
164	ASISTENT MEDICAL PRINCIPAL	PL	3	MEDICINA GENERALA	1	4622
165	ASISTENT MEDICAL PRINCIPAL	PL	4	MEDICINA GENERALA	1	4738
166	ASISTENT MEDICAL PRINCIPAL	PL	4	MEDICINA GENERALA	1	4738
167	ASISTENT MEDICAL PRINCIPAL	PL	4	MEDICINA GENERALA	1	4738
168	ASISTENT MEDICAL PRINCIPAL	PL	4	MEDICINA GENERALA	1	4738
169	ASISTENT MEDICAL PRINCIPAL	PL	5	MEDICINA GENERALA	1	4856
170	ASISTENT MEDICAL PRINCIPAL	PL	3	MEDICINA GENERALA	1	4622
171	ASISTENT MEDICAL	PL	2	MEDICINA GENERALA	1	4346
172	INFIRMIERA	G	5		1	4420
173	INGRIJITOR CURATENIE	G	2		1	3330
174	INGRIJITOR CURATENIE	G	3		1	3496
175	INGRIJITOR CURATENIE	G	2		1	3330
176	INGRIJITOR CURATENIE	G	2		1	3330
177	INGRIJITOR CURATENIE	G	1		1	3171
COMPARTIMENT A.T.I.						
178	MEDIC PRIMAR	S	5	A.T.I.	1	16608

179	MEDIC SPECIALIST		3	A.T.I.	1	12519
180	ASISTENT MEDICAL PRINCIPAL SEF	PL	5	MEDICINĂ GENERALĂ	1	6639
181	ASISTENT MEDICAL PRINCIPAL	PL	5	MEDICINĂ GENERALĂ	1	5181
182	ASISTENT MEDICAL PRINCIPAL	PL	5	MEDICINĂ GENERALĂ	1	5181
183	ASISTENT MEDICAL PRINCIPAL	PL	5	MEDICINĂ GENERALĂ	1	5181
184	ASISTENT MEDICAL PRINCIPAL	PL	4	MEDICINĂ GENERALĂ	1	5055
185	ASISTENT MEDICAL PRINCIPAL	PL	3	MEDICINĂ GENERALĂ	1	4932
186	ASISTENT MEDICAL PRINCIPAL	PL	5	MEDICINĂ GENERALĂ	1	5181
187	ASISTENT MEDICAL PRINCIPAL	PL	5	MEDICINĂ GENERALĂ	1	5181
188	INFIRMIERĂ	G	2		1	4075
189	INFIRMIERA	G	4		1	4385
190	INGRIJITOR CURĂTENIE	G	3		1	3556
191	INGRIJITOR CURĂTENIE	G	5		1	3736
192	INGRIJITOR CURĂTENIE	G	5		1	3736
SECTIA RECUPERARE, MEDICINA FIZICA, BALNEOLOGIE						
193	MEDIC SPECIALIST SEF	S	3	RECUPERARE, MEDICINĂ FIZICĂ ȘI	1	12074
194	MEDIC SPECIALIST	S	2	MEDICINĂ FIZICĂ ȘI DE REABILITARE	1	10951
195	MEDIC SPECIALIST	S	3	MEDICINĂ FIZICĂ ȘI BALNEOLOGIE	1	11499
196	MEDIC SPECIALIST	S	3	MEDICINĂ FIZICĂ ȘI BALNEOLOGIE	1	11499
197	KINETOTERAPEUT PRINCIPAL	S	5	KINETOTERAPIE	1	6961
198	ASISTENT MEDICAL PRINCIPAL SEF	PL	5	BALNEOFIZIOKINETOT ERAPIE SI RECUPERARE MEDICALĂ	1	5911
199	ASISTENT MEDICAL PRINCIPAL	PL	3	BALNEOFIZIOKINETOT ERAPIE SI RECUPERARE MEDICALĂ	1	4622
200	ASISTENT MEDICAL PRINCIPAL	PL	5	MEDICINĂ GENERALĂ	1	4856
201	ASISTENT MEDICAL PRINCIPAL	PL	5	MEDICINĂ GENERALĂ	1	4856
202	ASISTENT MEDICAL PRINCIPAL	PL	5	MEDICINĂ GENERALĂ	1	4856
203	ASISTENT MEDICAL PRINCIPAL	PL	4	MEDICINĂ GENERALĂ	1	4738
204	ASISTENT MEDICAL PRINCIPAL	PL	4	MEDICINĂ GENERALĂ	1	4738
205	ASISTENT MEDICAL PRINCIPAL	PL	4	MEDICINĂ GENERALĂ	1	4738
206	ASISTENT MEDICAL PRINCIPAL	PL	2	MEDICINĂ GENERALĂ	1	4402
207	ASISTENT MEDICAL PRINCIPAL	PL	5	BALNEOFIZIOKINETOT ERAPIE SI RECUPERARE MEDICALĂ	1	4856
208	ASISTENT MEDICAL PRINCIPAL	PL	2	BALNEOFIZIOKINETOT ERAPIE SI RECUPERARE MEDICALĂ	1	4402
209	ASISTENT MEDICAL PRINCIPAL	PL	3	MEDICINĂ GENERALĂ	1	4622
210	ASISTENT MEDICAL	PL	1	MEDICINĂ GENERALĂ	1	4139
211	ASISTENT MEDICAL	PL	3	BALNEOFIZIOKINETOT ERAPIE SI RECUPERARE MEDICALĂ	1	4563
212	ASISTENT MEDICAL DEBUTANT	PL	5	BALNEOFIZIOKINETOT ERAPIE SI RECUPERARE MEDICALĂ	1	4856
213	MASEUR	G	2		1	4176
214	MASEUR	G	2		1	4176

215	MASEUR	G	4		1	4495
216	INFIRMIERA	G	2		1	4007
217	INGRIJITOR CURATENIE	G	3		1	3496
218	INGRIJITOR CURATENIE	G	5		1	3673
219	INGRIJITOR CURATENIE	G	4		1	3585
220	INGRIJITOR CURATENIE	G	0		1	3000
FARMACIE						
221	FARMACIST SEF	S	3	FARMACIE	1	6715
222	FARMACIST SPECIALIST	S	5	FARMACIE CLINICA	0.5	3898
223	FARMACIST	S	3	FARMACIE	0.4	3123
224	ASISTENT MEDICAL PRINCIPAL	PL	5	FARMACIE	1	4856
225	ASISTENT MEDICAL PRINCIPAL	PL	5	FARMACIE	1	4856
226	ASISTENT MEDICAL	PL	3	FARMACIE	1	4563
227	INGRIJITOR CURATENIE	PL	2		1	3330
LABORATOR ANALIZE MEDICALE						
228	CHIMIST SPECIALIST SEF	S	5	BIOCHIMIE MEDICALĂ	1	6824
229	BIOLOG SPECIALIST	S	5	BIOCHIMIE MEDICALĂ	1	6348
230	BIOLOG SPECIALIST	S	4	BIOLOGIE	1	6193
231	BIOLOG	S	3	BIOLOGIE	1	5689
232	ASISTENT MEDICAL PRINCIPAL	PL	5	LABORATOR	1	4856
233	ASISTENT MEDICAL PRINCIPAL	PL	5	LABORATOR	1	4856
234	ASISTENT MEDICAL PRINCIPAL	PL	5	LABORATOR	1	4856
235	ASISTENT MEDICAL PRINCIPAL	PL	4	LABORATOR	1	4738
236	ASISTENT MEDICAL PRINCIPAL	PL	5	LABORATOR	1	4856
237	INFIRMIERA	G	5		1	4420
LABORATOR RADIOLOGIE ŞI IMAGISTICA MEDICALA						
238	MEDIC PRIMAR SEF	S	5	RADIODIAGNOSTIC	1	16017
239	MEDIC SPECIALIST	S	2	RADIOLOGIE- IMAGISTICA MEDICALA	1	10951
240	ASISTENT MEDICAL PRINCIPAL SEF	PL	5	RADIOLOGIE	1	5911
241	ASISTENT MEDICAL PRINCIPAL	PL	5	RADIOLOGIE	1	4856
242	ASISTENT MEDICAL PRINCIPAL	PL	5	RADIOLOGIE	1	4856
LABORATOR ANATOMIE PATOLOGICA						
243	MEDIC SPECIALIST SEF	S	5	ANATOMIE PATOLOGICA	1	16026
244	ASISTENT MEDICAL PRINCIPAL	PL	5	LABORATOR	1	6313
245	ASISTENT MEDICAL PRINCIPAL	PL	5	LABORATOR	1	6313
246	AUTOPSIER DEBUTANT/DEZINFECTOR	M	5		1	4420
BLOC OPERATOR						
247	ASISTENT MEDICAL PRINCIPAL SEF	PL	5	MEDICINĂ GENERALĂ	1	5911
248	ASISTENT MEDICAL PRINCIPAL	PL	5	MEDICINĂ GENERALĂ	1	4856
249	ASISTENT MEDICAL PRINCIPAL	PL	3	MEDICINĂ GENERALĂ	1	4622
250	INFIRMIERA	G	5		1	4440
BIROUL MANAGEMENTUL CALITATII						
251	MEDIC PRIMAR COORDONATOR	S	4		0.20	4252
	REFERENT DE SPECIALITATE GRAD I - Responsabil Managementul Calității	S	5		0.20	426
	REFERENT DE SPECIALITATE GRAD I	S	5		0.20	1065
	REFERENT DE SPECIALITATE GRAD I	S	5		0.20	1065
	REFERENT DE SPECIALITATE GRAD I	S	5		0.20	1065
252	REFERENT DE SPECIALITATE GRAD I	S	5		1	5679

245.00

Manager,
Dr. Virloghe Victor

Director medical interimar,
Dr. Florescu Gabriela

Director economic,
Ec. Boernasu Dorina

Preşedinte de şedinţă,
.....